



UNIVERSITÉ  
DE MONTPELLIER

# Le Bureau Virtuel

(eBureau)



~ PC / Windows ~

## TABLE DES MATIERES:

<b>Introduction</b>	<b>4</b>
<b>1.1 – Installer le client Horizon View pour Windows</b>	<b>5</b>
<b>1.2 – Se connecter au Bureau Virtuel</b>	<b>11</b>
<b>1.3 – Partager ses ressources locales</b>	<b>13</b>
<b>1.4 – Se déconnecter</b>	<b>15</b>

## Introduction

Un nouveau **Bureau Virtuel** a été mis en place au sein de votre espace numérique de travail, l'ENT.

Il vous permet d'accéder à votre environnement de travail et, donc, à vos documents professionnels lorsque vous êtes en déplacement.

Cependant, il y a des règles de sécurité à respecter :

### 1- Les consignes de sécurité à lire impérativement avant de se connecter au bureau virtuel

Sur l'ordinateur utilisé, conformément à la Charte informatique de l'Université, vous devez :

- Appliquer régulièrement les correctifs de sécurité.
- Disposer d'un logiciel antivirus mis à jour régulièrement
- Ne pas vous connecter depuis un cybercafé ou d'un poste dont vous n'avez pas le contrôle.
- Disposer des droits d'installation car un logiciel est nécessaire pour la connexion au bureau virtuel.

### 2- Pendant la connexion au bureau virtuel :

- Utiliser l'espace de stockage (lecteur(s) réseau(x)) pour travailler et enregistrer vos documents.

**Sachez que les documents déposés sur le bureau virtuel (Bureau, Mes Documents, C:\...etc) ne seront pas conservés à la fermeture de session.**

- Signaler immédiatement toute faille de sécurité relative au bureau virtuel, en particulier :
  - si vous rencontrez des problèmes récurrents de connexion et d'utilisation du bureau virtuel : Demander une assistance via le Centre de Services (dans l'ENT).
  - si vous détectez une utilisation anormale de votre compte : écrire à [abuse@umontpellier.fr](mailto:abuse@umontpellier.fr)

*Cette documentation explique comment utiliser le **Bureau Virtuel eBureau** sur votre ordinateur de type PC. Le bureau virtuel permet de se connecter à votre environnement de travail sur lequel vous retrouvez vos applications bureautiques et vos documents de travail.*

## 1.1 Installer le client

Récupérer, installer et configurer le logiciel

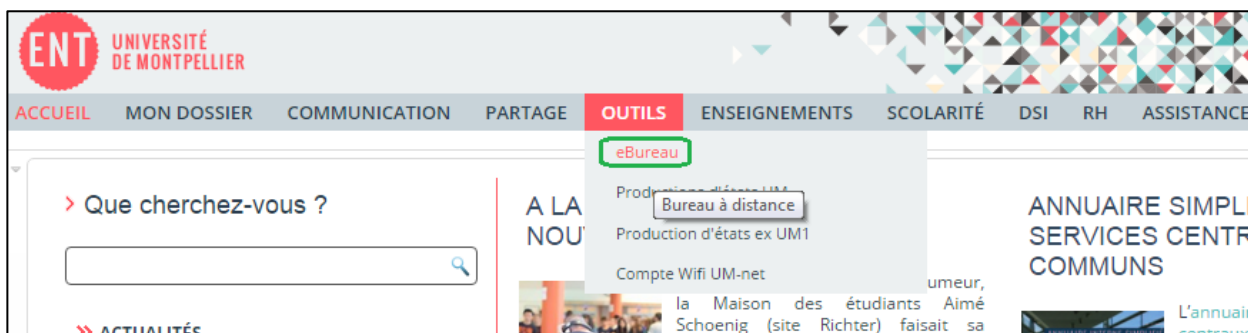
Pour accéder au **eBureau**, vous devez installer sur votre machine locale un logiciel appelé **Vmware Horizon client**.



Remarque : Cette installation ainsi que le paramétrage ne se fait qu'une fois.

Se connecter à l'ENT

- Aller sur l'ENT <https://ent.umontpellier.fr>
- Rentrer ses identifiants informatiques pour se connecter
- Aller dans l'onglet **Outils**
- Cliquer sur le menu **eBureau**



- Prendre connaissance de la Charte de l'Université (en cliquant sur le lien)
- Cocher « **J'accepte les consignes de sécurité...** »
- Cliquez sur « **Connexion** »



UNIVERSITÉ DE MONTPELLIER

**/ Bureau Virtuel**

### Consignes de sécurité à lire impérativement

**Conformément à la Charte informatique de l'Université pour vous connecter au bureau virtuel, vous devez :**

- Appliquer régulièrement les correctifs de sécurité sur votre poste informatique.
- Disposer d'un logiciel antivirus mis à jour régulièrement.
- Ne pas vous connecter depuis un cybercafé.

**Pendant la connexion au bureau virtuel :**

**Le disque dur local sera réinitialisé lors de la fermeture de session et les données déposées localement ne seront pas conservées.**

- Utiliser l'espace de stockage pour sauvegarder vos docs (si lecteurs réseaux disponible)
- Utiliser l'antivirus pour contrôler tout support numérique (par ex. clé USB)
- Signaler immédiatement toute faille de sécurité relative au bureau virtuel, en particulier :
  - . si vous rencontrez des problèmes de connexion et d'utilisation du bureau virtuel, faites une demande d'assistance sur l'ENT.
  - . si vous détectez une utilisation anormale de votre compte, écrivez à : [abuse@univ-montp1.fr](mailto:abuse@univ-montp1.fr)




**J'accepte les consignes de sécurité définies ci-dessus**

Connexion à partir d'un PC Windows

Dans la partie « **Téléchargement** », Cliquez sur le lien correspondant à votre environnement

UNIVERSITÉ DE MONTPELLIER

/ Bureau Virtuel

	Mode d'emploi	Téléchargement
	Windows <span style="color: #e91e63;">A partir d'un ordinateur Windows</span>	Téléchargement 32 bits Téléchargement 64 bits
	iMac <span style="color: #e91e63;">A partir d'un ordinateur Apple</span>	Téléchargement pour iMac
	Android <span style="color: #e91e63;">A partir d'un périphérique mobile Android</span>	Téléchargement Play Store
	iPhone <span style="color: #e91e63;">A partir d'un périphérique mobile Apple</span>	Téléchargement pour iOS



### Connexion

**soit en WEB, dans votre navigateur : <https://ebureau.umontpellier.fr> puis sélectionner l'icône "VMware Horizon HTML Access"**

Attention: en WEB, il n'y a pas de redirection de vos ressources locales

**soit, en installant un logiciel sur votre équipement (voir doc. ci-dessus). Il vous suffit de télécharger la version correspondante à votre équipement**

Attention: L'installation du client ne se fait qu'une seule fois. L'accès se fera ensuite à partir du logiciel VMware Horizon Client



**Conseil** : Conseil Windows : comment choisir entre 32 ou 64 bits ?

Faire un clic droit sur le **Poste de travail** ou **Ordinateur**, choisir le menu **Propriété**. Dans la fenêtre qui va s'ouvrir vous trouverez le type de système Windows (exemple : si Windows XP 32bits, choisir View client 32bits).



**Remarque** :

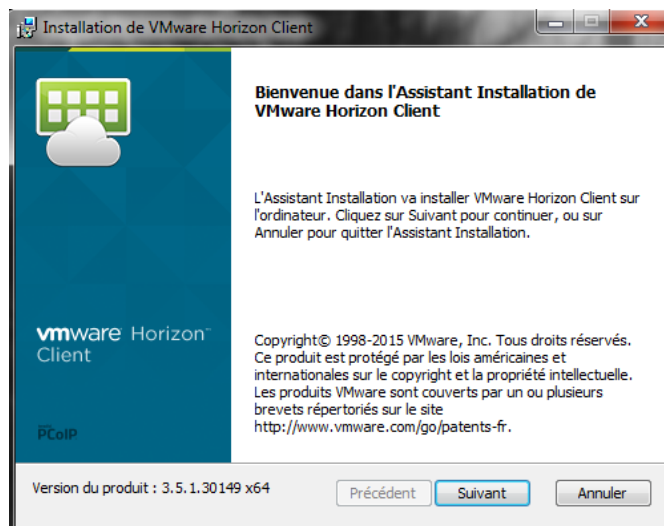
Lors des utilisations ultérieures sur le même ordinateur, la connexion au eBureau s'effectuera à partir du programme installé.

Installer le client sur votre machine (à ne faire qu'une seule fois)

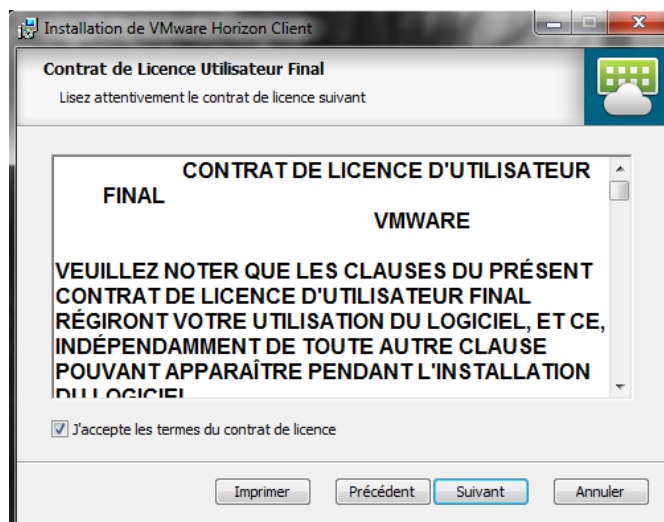
Une fois le client téléchargé, double cliquer dessus et **suivre la procédure d'installation**.

Laisser les options par défaut (ne rien renseigner de particulier, le paramétrage se fera dans un second temps). Les étapes de l'installation :

- Cliquez sur « suivant »

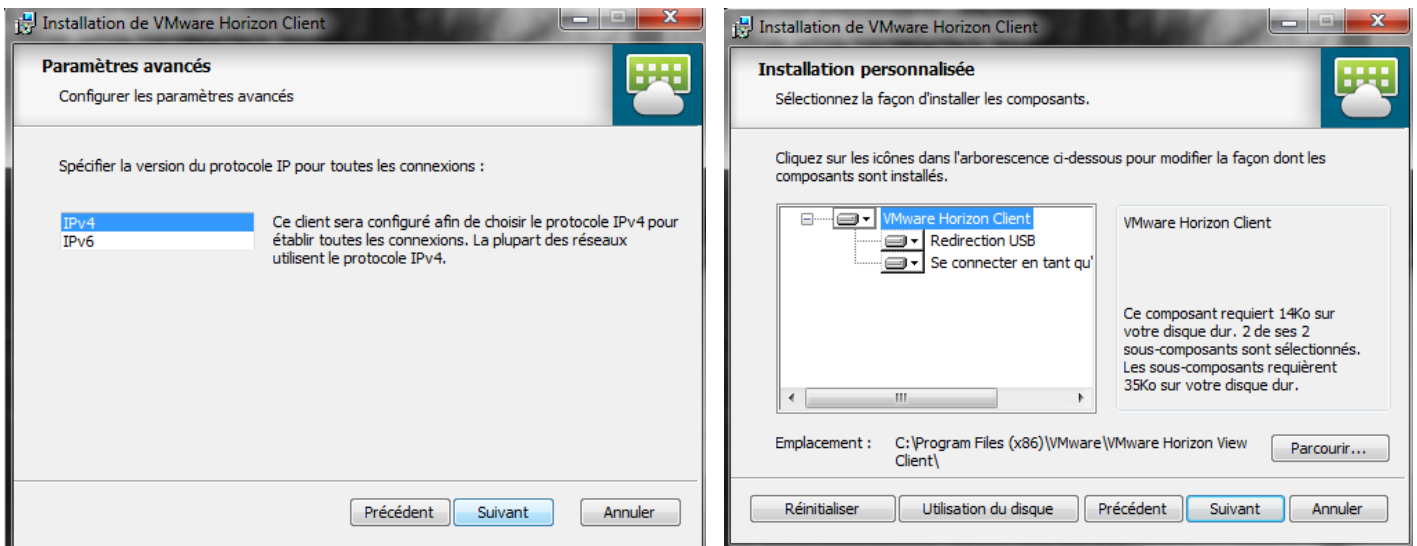


- Cocher « **J'accepte les termes du contrat de licence** » puis « **suivant** »

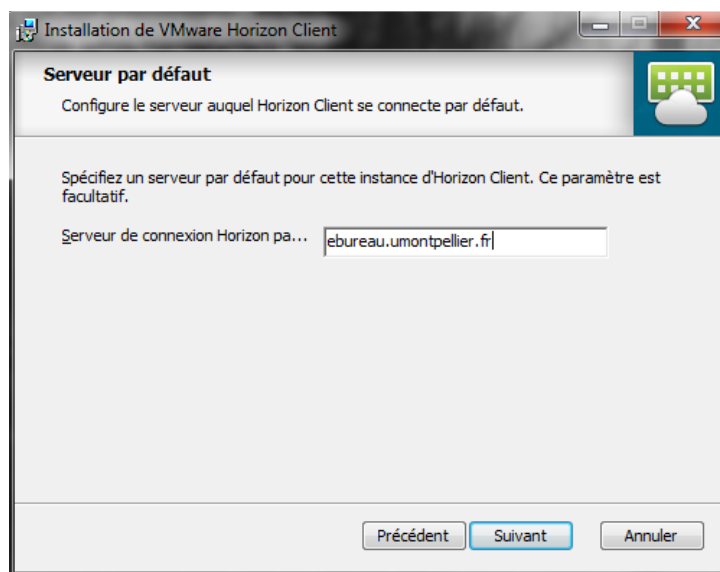


## Connexion à partir d'un PC Windows

- Cliquer sur « **suivant** » puis « **suivant** »

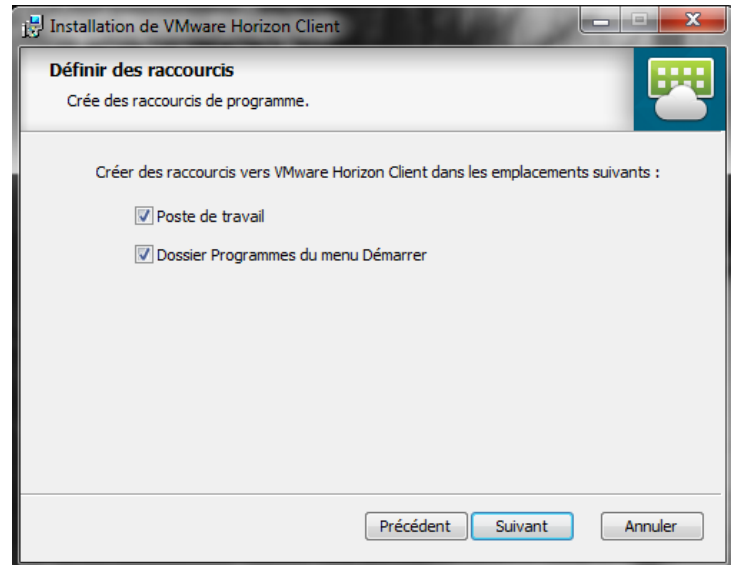
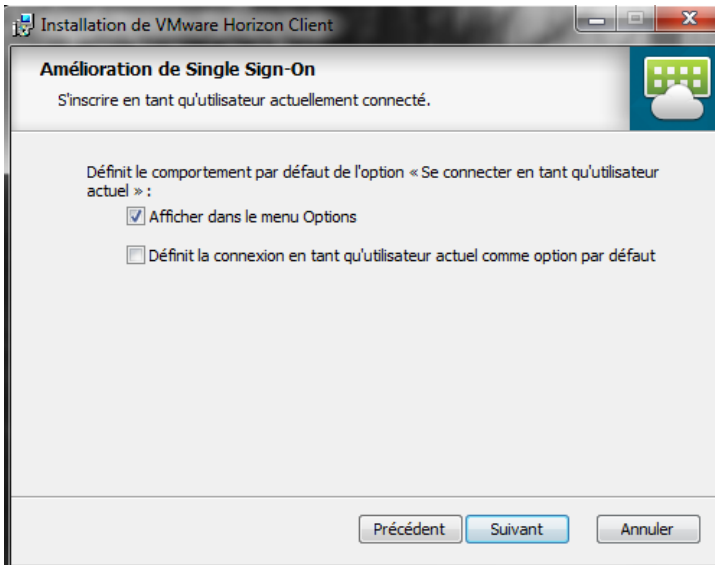


- Renseigner « **serveur de connexion Horizon...** » : [ebureau.umontpellier.fr](http://ebureau.umontpellier.fr)

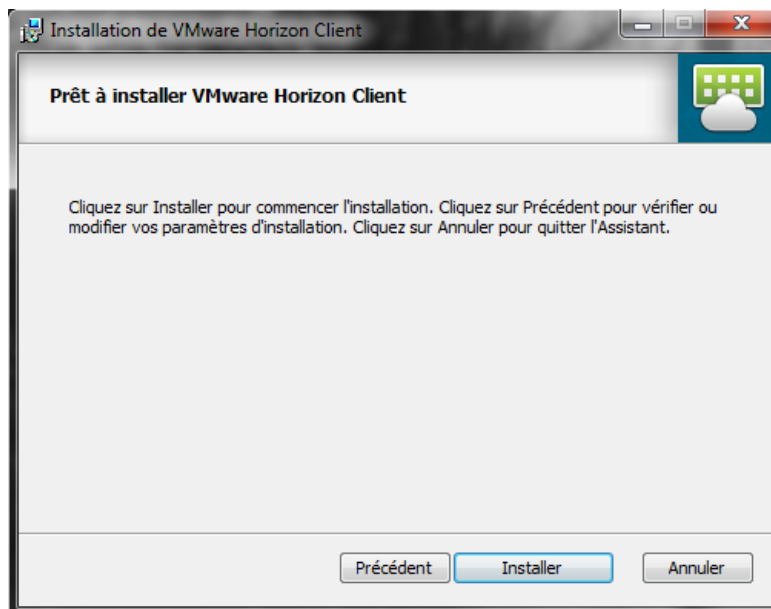


## Connexion à partir d'un PC Windows

- Cliquer sur « **suivant** » puis « **suivant** »

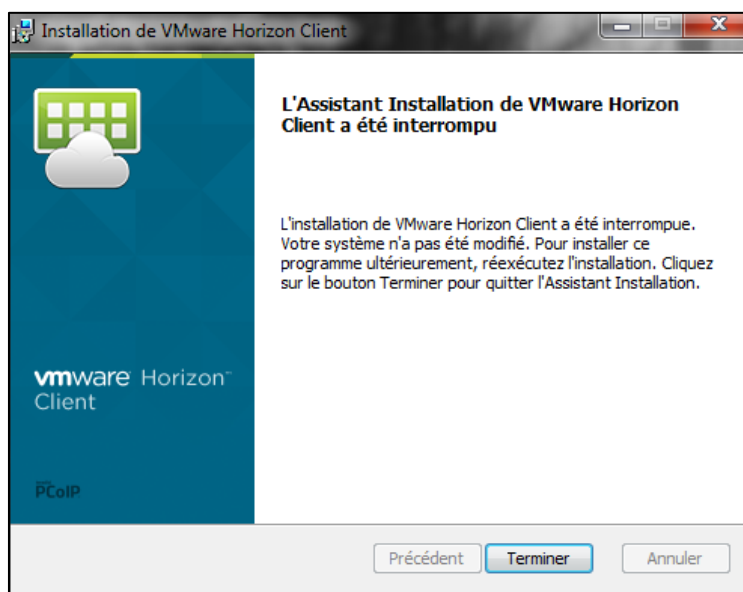


Et « **Installer** »





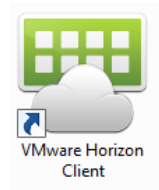
- Cliquer sur « **Terminer** » Puis redémarrer votre poste.



## 1.2 Se connecter au Bureau Virtuel depuis le client

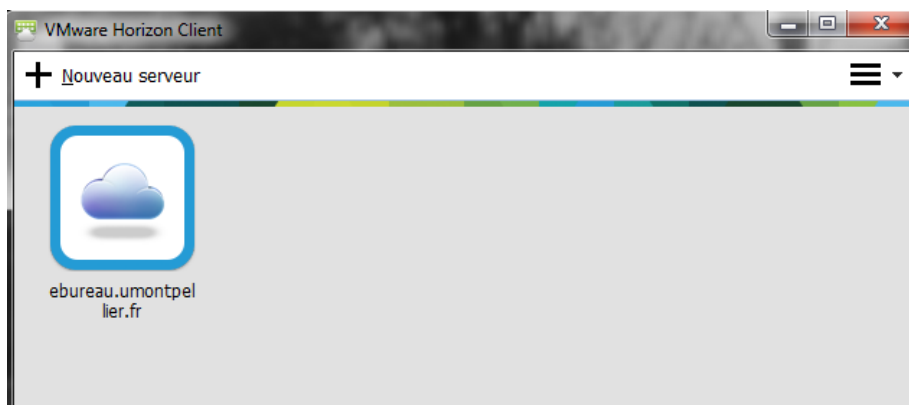
Vous avez installé le client *VMware Horizon Client* sur votre machine. Vous pouvez maintenant l'utiliser. Lancer le client

- cliquer sur le raccourci **VMware View client** se trouvant sur votre bureau :

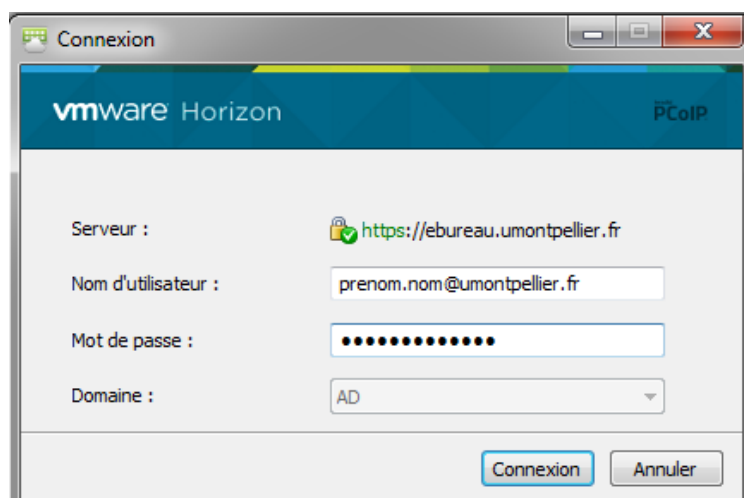


OU

- aller dans le menu **Démarrer** ou menu windows
- aller dans **Tous les programmes**
- cliquer sur **VMWare**
- cliquer sur **VMWare View Client**
- Vérifier que l'adresse du serveur est bien renseignée
- Puis double-cliquer sur l'icône « **nuage** »

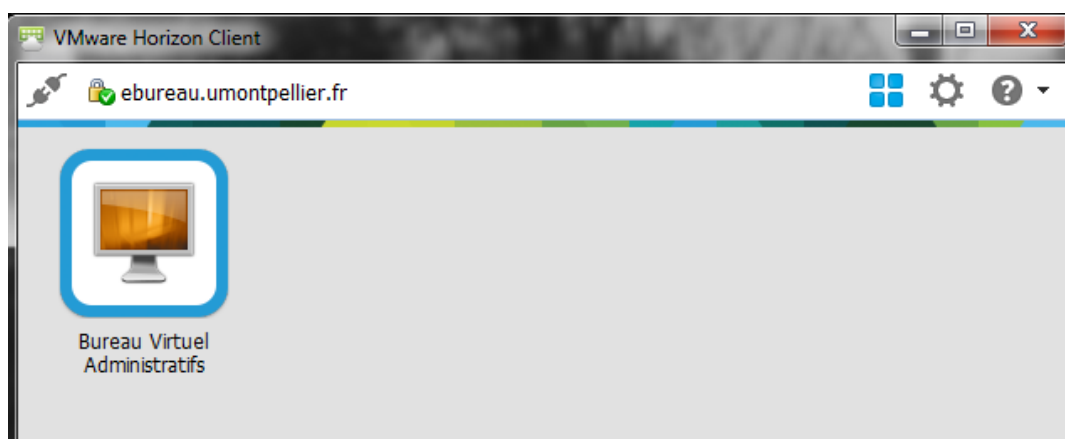


- Rentrez vos identifiants : **adresse mail** / mot de passe (identique à ceux de l'ENT)



Connexion à partir d'un PC Windows

- Choisir la machine à connecter



Il ne vous reste plus qu'à double-cliquer sur la machine représentant votre bureau virtuel.

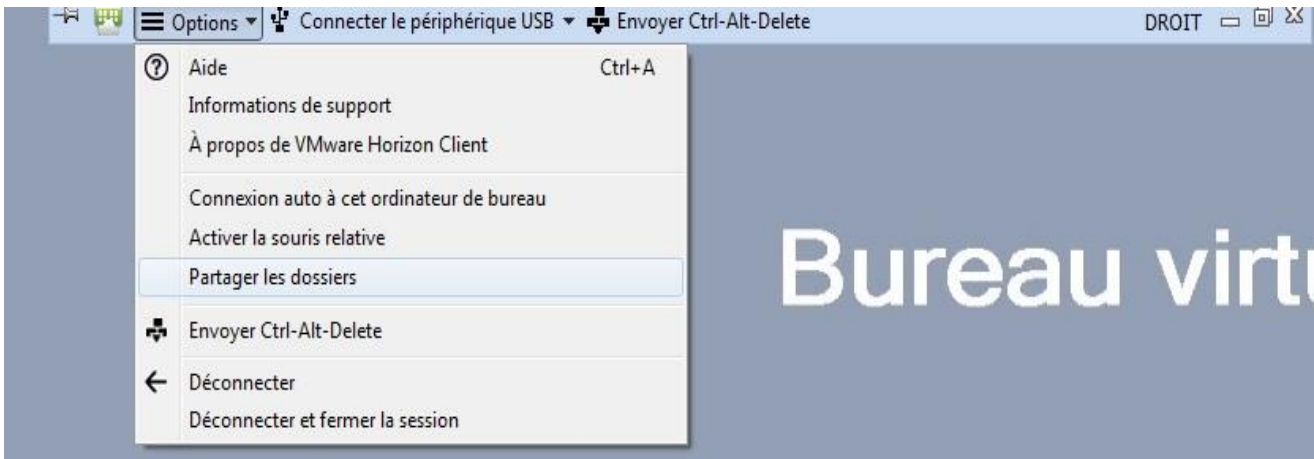
Le Bureau Virtuel va alors s'ouvrir- **en plein écran** - sur votre poste.

### 1.3 Partager ses ressources locales

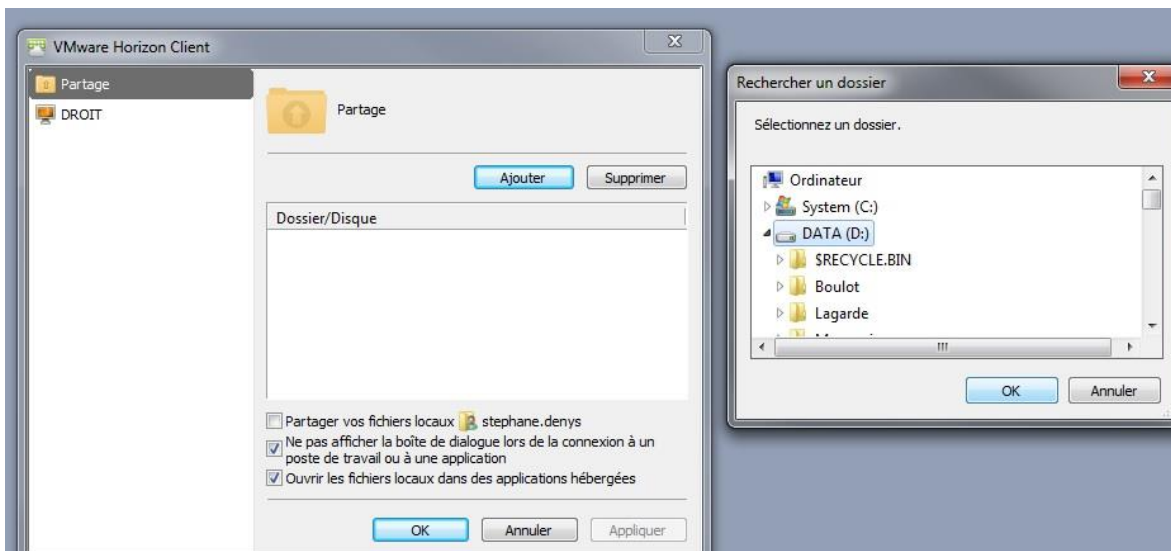
Vous pouvez partager vos données entre poste local et le bureau virtuel :

Une fois la connexion lancée, dans le poste du bureau virtuel, Cliquez en haut de votre écran pour faire apparaître la barre « VMware ».

Cliquez sur « **Options** » puis « **Partager les dossiers** »



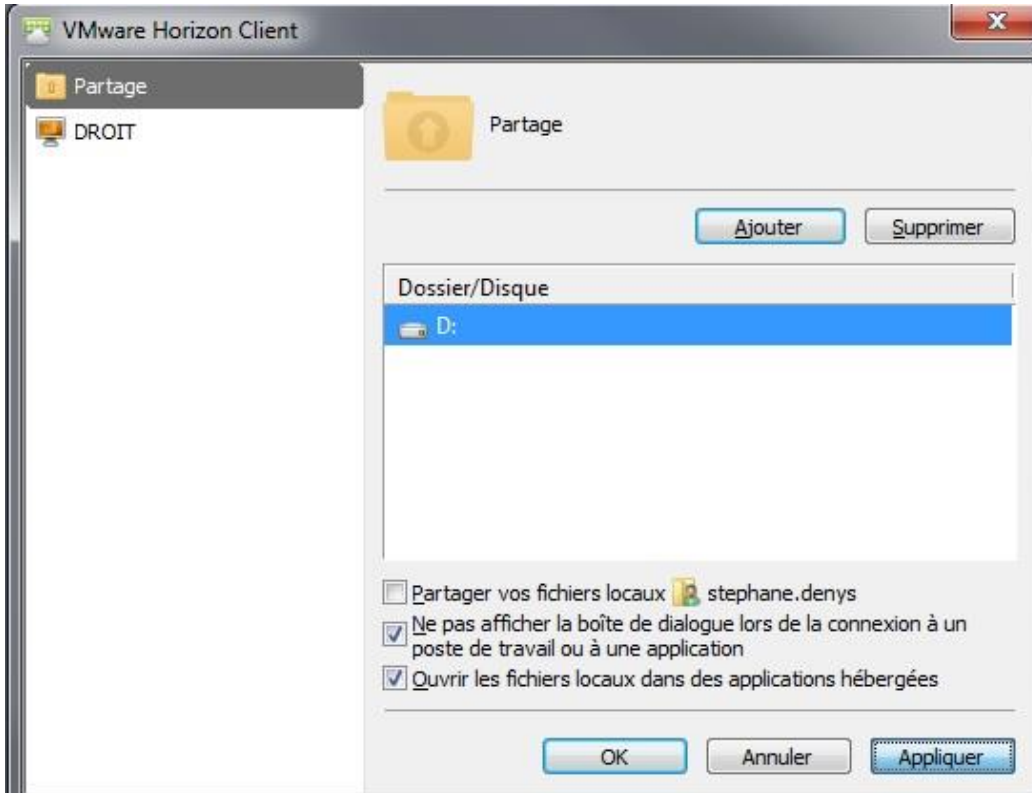
Cliquez sur le bouton « **Ajouter** » et sélectionner soit vos lecteurs, soit un répertoire spécifique Puis « **OK** »



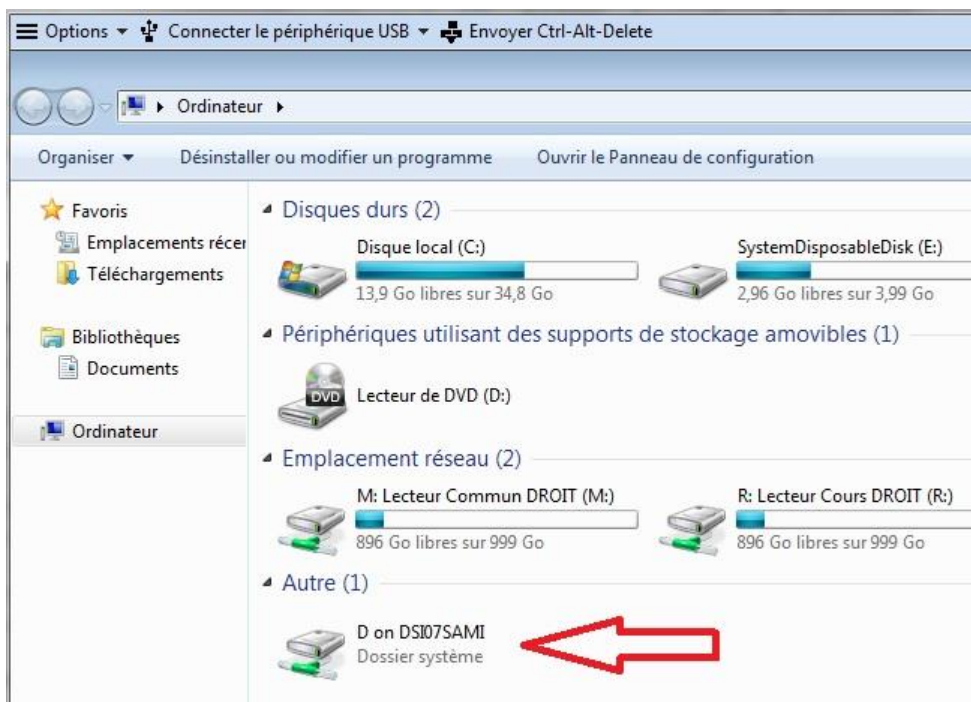
Connexion à partir d'un PC Windows

Enfin, cliquez sur « **Appliquer** »

**Info** : Vous pouvez répéter cette opération pour rajouter d'autres partages.  
Vous pouvez également cocher directement « **Partager vos fichiers locaux...** »



Vous constatez dans « Ordinateur » de votre Bureau Virtuel le(s) lecteur(s) partagé(s) :



## **1.4 Se déconnecter du Bureau Virtuel**

Pour sortir du bureau virtuel, faites **Démarrer -> fermer la session**